



DE'BUT Mail
EXPERT IN MESSAGING SYSTEM

การตั้งค่า SMTP Authentication

เพื่อการใช้งานระบบเมลผ่านโปรแกรม Microsoft Outlook

 **SOFTDE'BUT Co.,Ltd**

Powered By Softde'but Co., Ltd.

Revision 2 | Modified 21/03/2015



Good **communication**
Good competitive



สารบัญ

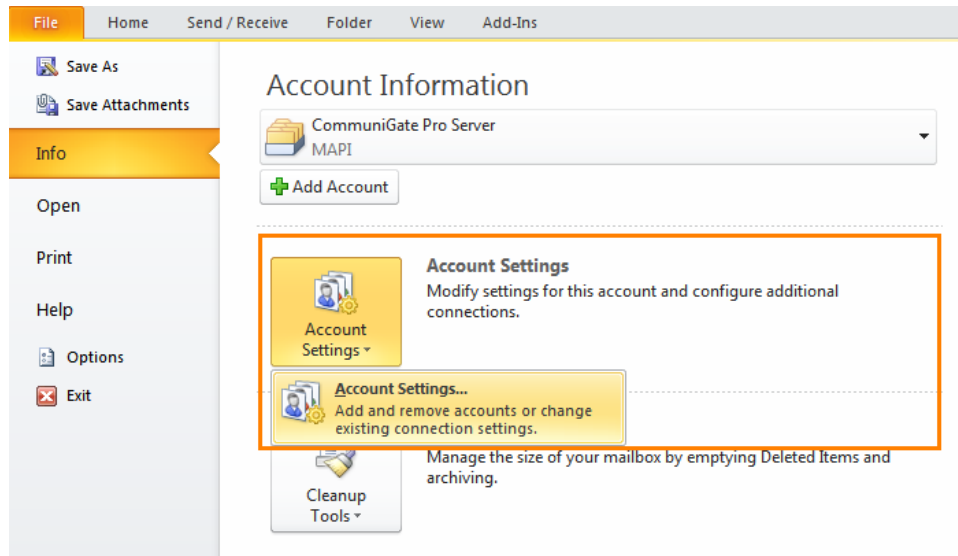
การตั้งค่า SMTP Authentication	3
เพื่อการใช้งานระบบเมลล์ผ่านโปรแกรม Microsoft Outlook.....	3
1. แบบเมนูภาษาอังกฤษ.....	3
2. แบบเมนูภาษาไทย.....	8

การตั้งค่า SMTP Authentication เพื่อการใช้งานระบบเมลล์ผ่านโปรแกรม Microsoft Outlook

1. แบบเมนูภาษาอังกฤษ

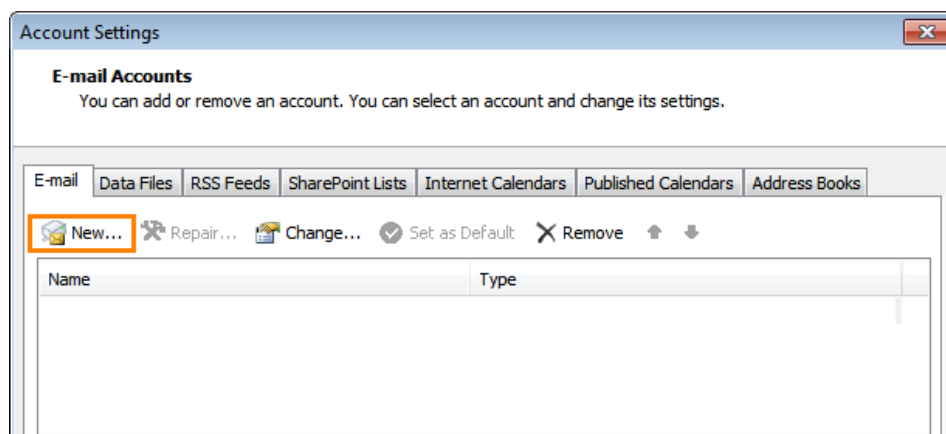
การใช้งาน Microsoft Outlook กับ CommuniGatePro

1. เข้าไปที่ Microsoft Outlook คลิกที่ File >> Info >> เลือก Account Settings



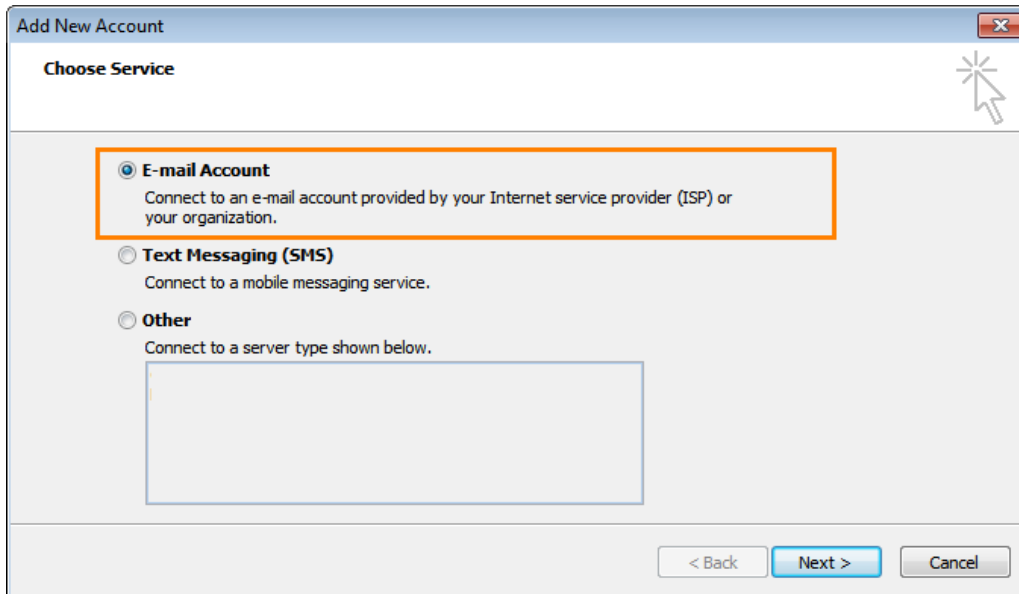
รูปที่ 1 แสดงหน้าต่างโปรแกรมของ Microsoft Outlook

2. จากนั้นคลิกเลือกที่ New เพื่อสร้าง E-mail ใหม่ขึ้นมา



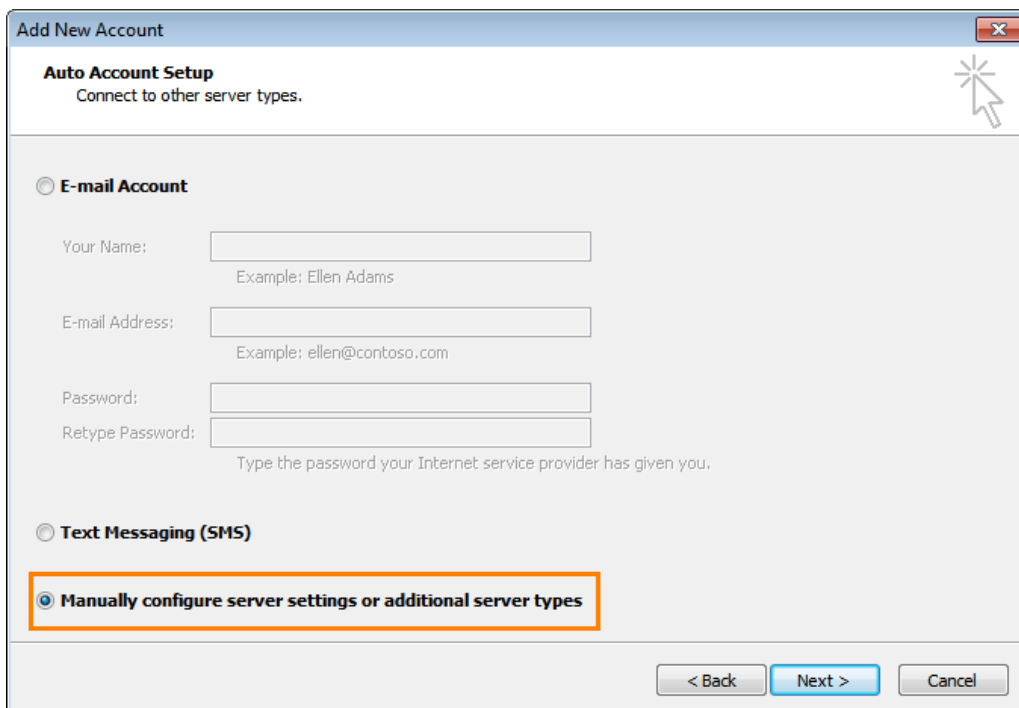
รูปที่ 2 แสดงหน้าต่างของ Account Settings

3. ไปที่หัวข้อ Choose Service เลือก E-mail Account จากนั้น คลิกที่ปุ่ม “Next”



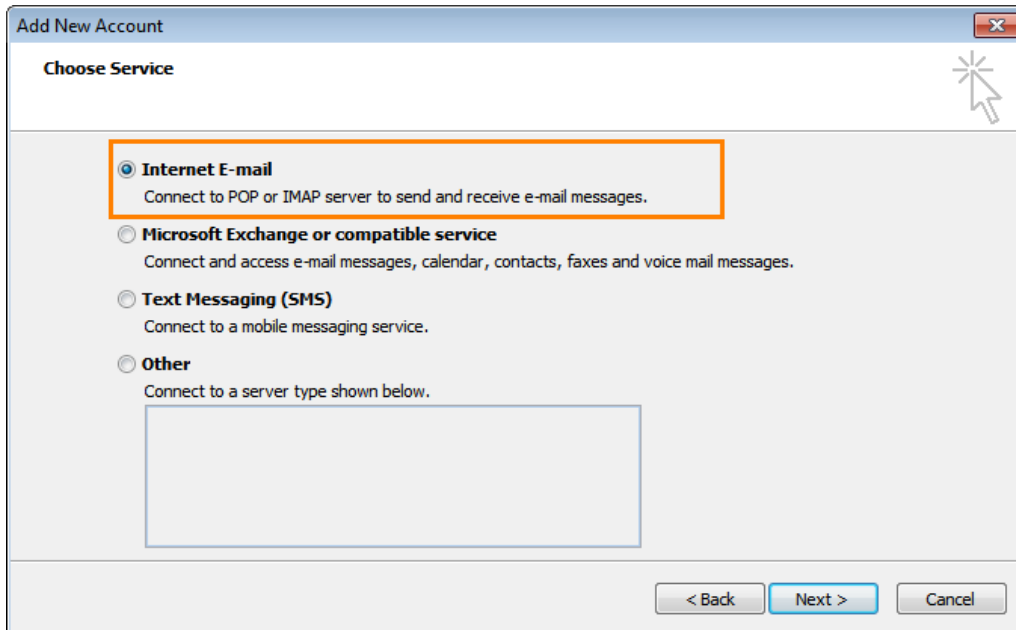
รูปที่ 3 แสดงหน้าต่างการเลือก Choose Service

4. คลิกเลือก “Manually configure server settings or additional server types” และคลิกที่ปุ่ม “Next”



รูปที่ 4 แสดงหน้าต่าง Add New account

5. ที่หัวข้อ Choose Service เลือก “Internet E-mail” จากนั้นกดปุ่ม “Next”



รูปที่ 5 แสดงหน้าต่าง Add New Account

6. กรอกข้อมูลดังต่อไปนี้

Your name: ใส่ชื่อที่ต้องการเช่น ชื่อ, นามสกุล

E-mail Address: กรอกชื่ออีเมลแบบเต็ม youremail@yourdomain

Account type: เลือกโปรโตคอลที่ต้องการ (IMAP, POP3)

Incoming mail server: mail.yourdomain

Outgoing mail server (SMTP): mail.yourdomain

Username: กรอกชื่ออีเมลแบบเต็ม youremail@yourdomain

Password: รหัสผ่านที่ได้ตั้งค่าไว้

เมื่อกรอกข้อมูลเรียบร้อยแล้ว คลิกที่ปุ่ม “More Settings”

Add New Account

Internet E-mail Settings
Each of these settings are required to get your e-mail account working.

User Information

Your Name: yourname
E-mail Address: youremail@yourdomain

Server Information

Account Type: IMAP
Incoming mail server: mail.yourdomain
Outgoing mail server (SMTP): mail.yourdomain

Logon Information

User Name: youremail@yourdomain
Password: *****
 Remember password
 Require logon using Secure Password Authentication (SPA)

Test Account Settings

After filling out the information on this screen, we recommend you test your account by clicking the button below. (Requires network connection)

Test Account Settings ...
 Test Account Settings by clicking the Next button

More Settings ...

< Back Next > Cancel

รูปที่ 6 แสดงหน้าต่าง Add New Account

- คลิกที่เมนู "Outgoing Server" เลือก "My outgoing server (SMTP) requires authentication" เลือก "Use same settings as my incoming mail server" จากนั้นเลือก "OK"

Internet E-mail Settings

General Sent Items Deleted Items
Outgoing Server Connection Advanced

My outgoing server (SMTP) requires authentication
 Use same settings as my incoming mail server
 Log on using

User Name:
Password:
 Remember password
 Require Secure Password Authentication (SPA)

OK Cancel

รูปที่ 7 แสดงหน้าต่าง Internet E-mail Settings

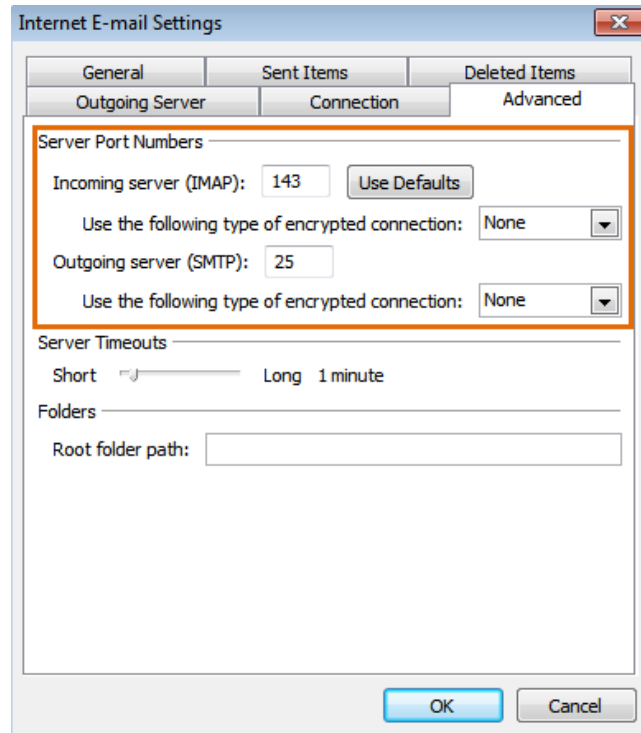
8. คลิกที่เมนู Advanced ทำการกำหนดค่าตามรูปแบบ

Incoming server: 143 สำหรับ (IMAP) และ 110 สำหรับ POP3

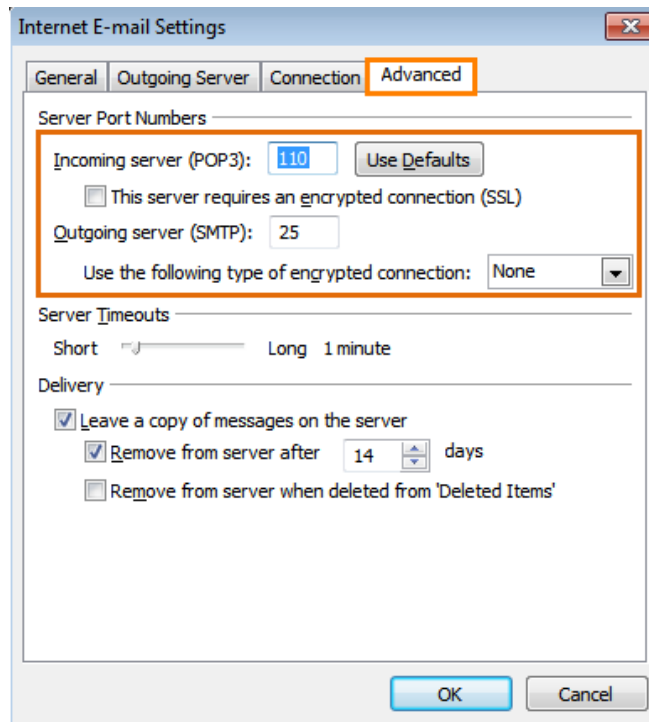
This server requires an encrypted connection (SSL): None

Outgoing server (SMTP): 25

Use the following type of encrypted connection: None



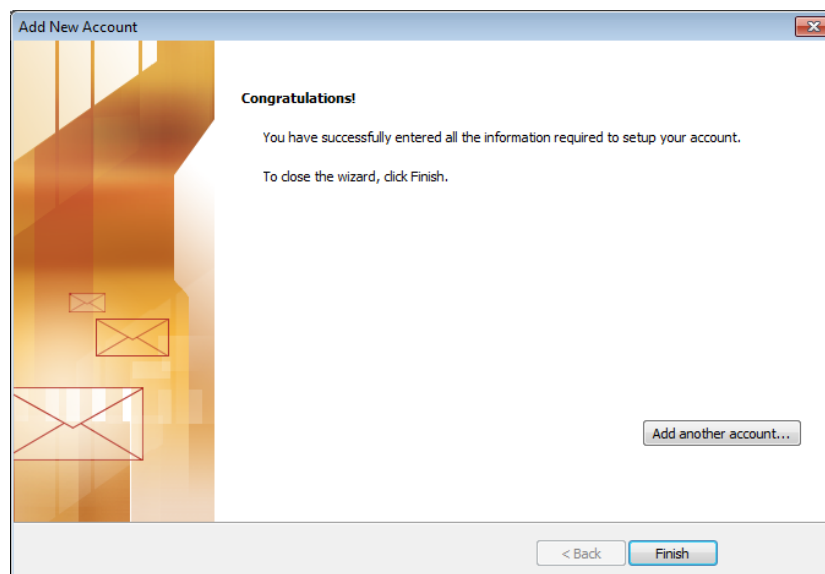
รูปที่ 8 การแสดงหน้าต่าง การตั้งค่าแบบ IMAP



รูปที่ 9 การแสดงหน้าต่าง การตั้งค่าแบบ POP

**หมายเหตุ Delivery คือ การกำหนดให้อีเมลอยู่บน Server ได้กี่วัน เมื่อถึงเวลาที่ได้ตั้งค่าไว้ อีเมลที่เก่ากว่าจำนวนวันที่กำหนด จะถูกย้าย(Backup)จาก Server มายังเครื่อง PC ที่ได้ตั้งค่าอีเมลแบบ POP3

9. กดปุ่ม “Finish” เพื่อสิ้นสุดขั้นตอน

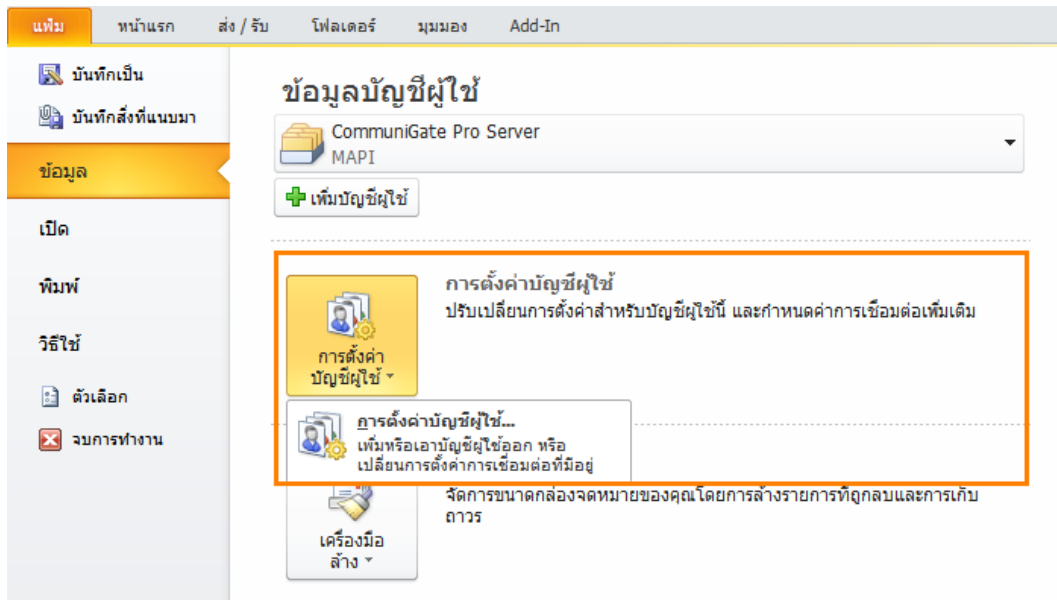


รูปที่ 9 แสดงหน้าต่าง Add New Account “Finish”

2. แบบเมนูภาษาไทย

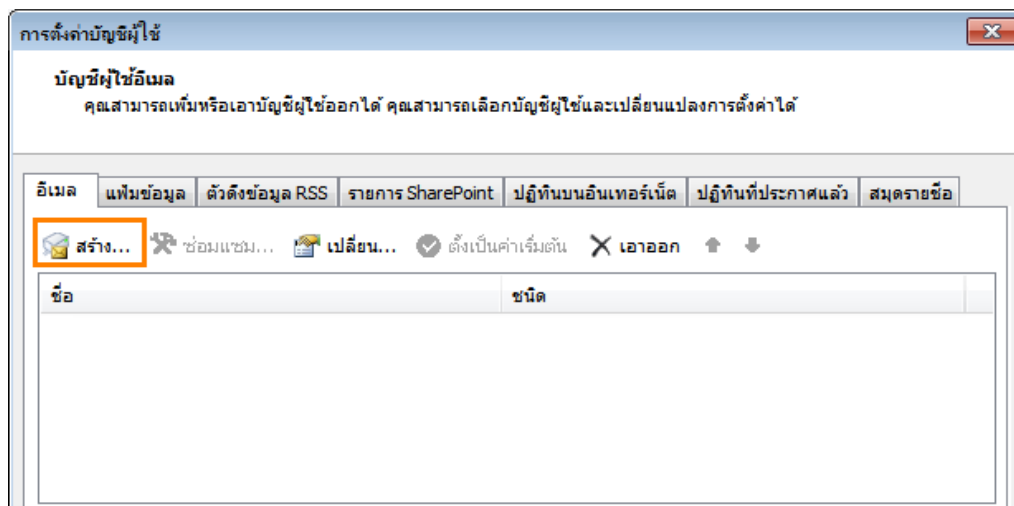
การใช้งาน Microsoft Outlook กับ CommuniGatePro

1. เข้าไปที่ Microsoft Outlook คลิกที่ แฟ้ม >> ข้อมูล เลือก การตั้งค่าบัญชีผู้ใช้



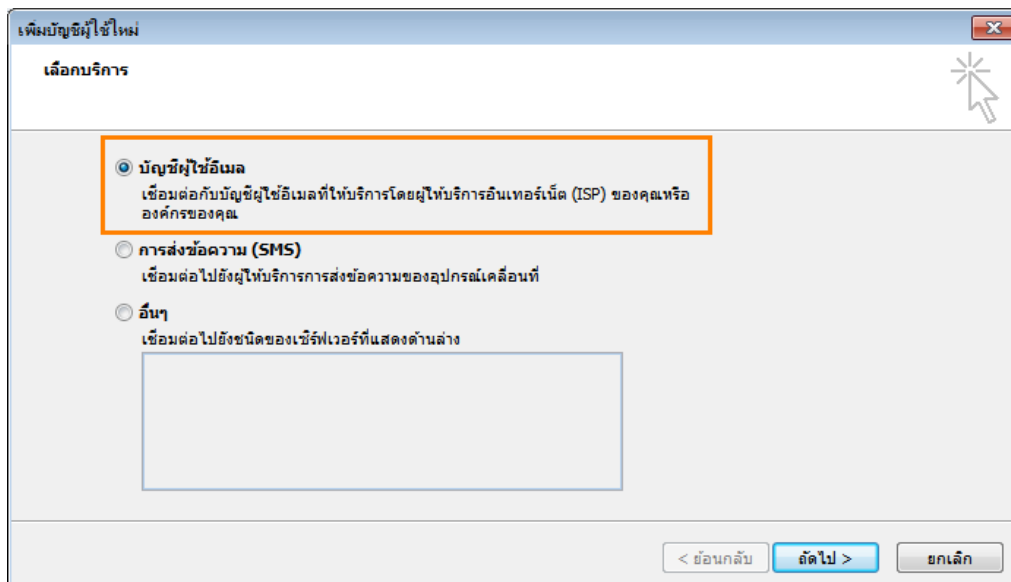
รูปที่ 1 แสดงหน้าต่างโปรแกรมของ Microsoft Outlook

2. คลิกเลือก สร้าง



รูปที่ 2 แสดงหน้าต่างการตั้งค่าบัญชีผู้ใช้

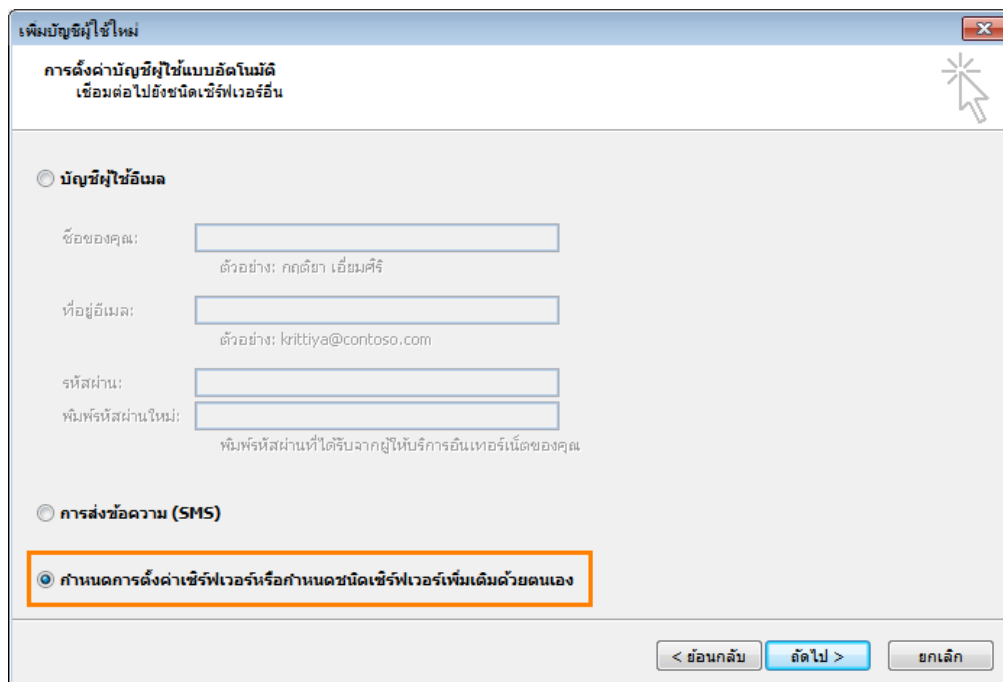
3. คลิกเลือกที่ช่อง บัญชีผู้ใช้อีเมล และคลิก “ถัดไป”



The screenshot shows a dialog box titled "เพิ่มบัญชีผู้ใช้ใหม่" (Add New User) with a sub-header "เลือกบริการ" (Select Service). It contains three radio button options: "บัญชีผู้ใช้อีเมล" (Email Account), "การส่งข้อความ (SMS)" (SMS), and "อื่นๆ" (Other). The "บัญชีผู้ใช้อีเมล" option is selected and highlighted with an orange box. Below it, there is a text box for a connection string. At the bottom, there are three buttons: "< ย้อนกลับ" (Back), "ถัดไป >" (Next), and "ยกเลิก" (Cancel).

รูปที่ 3 แสดงหน้าต่างการเลือกบริการ

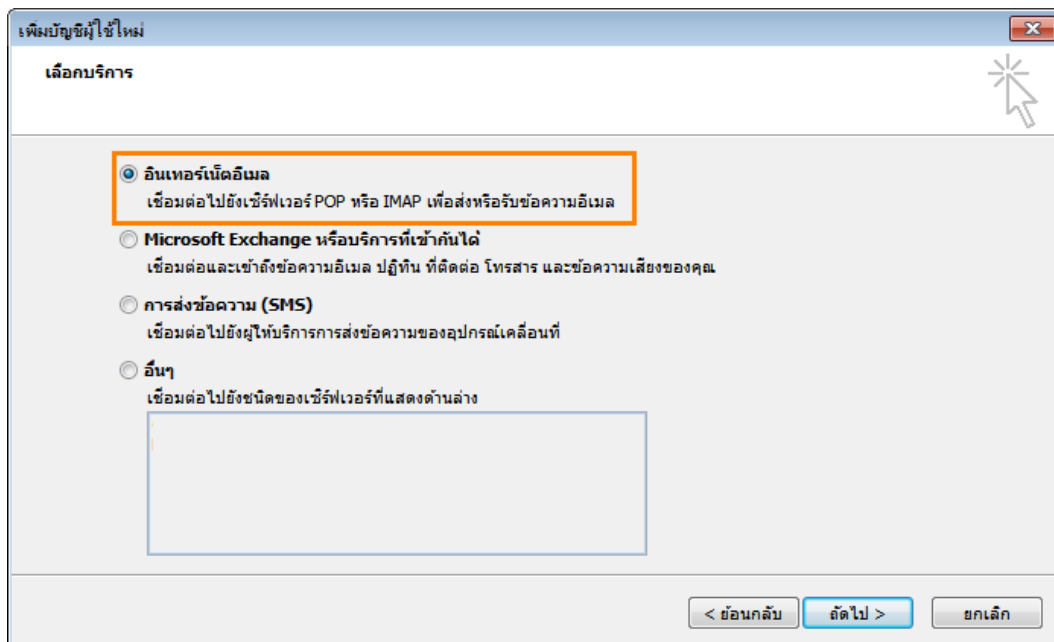
4. คลิกเลือก “กำหนดการตั้งค่าเซิร์ฟเวอร์หรือกำหนดชนิดเซิร์ฟเวอร์เพิ่มเติมด้วยตนเอง” และคลิกที่ปุ่ม “ถัดไป”



The screenshot shows the same dialog box, now at the "การตั้งค่าบัญชีผู้ใช้แบบอัตโนมัติ" (Automatic User Account Configuration) step. It has a sub-header "เชื่อมต่อไปยังชนิดเซิร์ฟเวอร์อื่น" (Connect to other server type). The "บัญชีผู้ใช้อีเมล" option is selected. Below it are four input fields: "ชื่อของคุณ:" (Your name), "ที่อยู่อีเมล:" (Email address), "รหัสผ่าน:" (Password), and "พิมพ์รหัสผ่านใหม่:" (Re-type password). The "กำหนดการตั้งค่าเซิร์ฟเวอร์หรือกำหนดชนิดเซิร์ฟเวอร์เพิ่มเติมด้วยตนเอง" (Manually configure server settings or specify server type) option is selected and highlighted with an orange box. At the bottom, there are three buttons: "< ย้อนกลับ" (Back), "ถัดไป >" (Next), and "ยกเลิก" (Cancel).

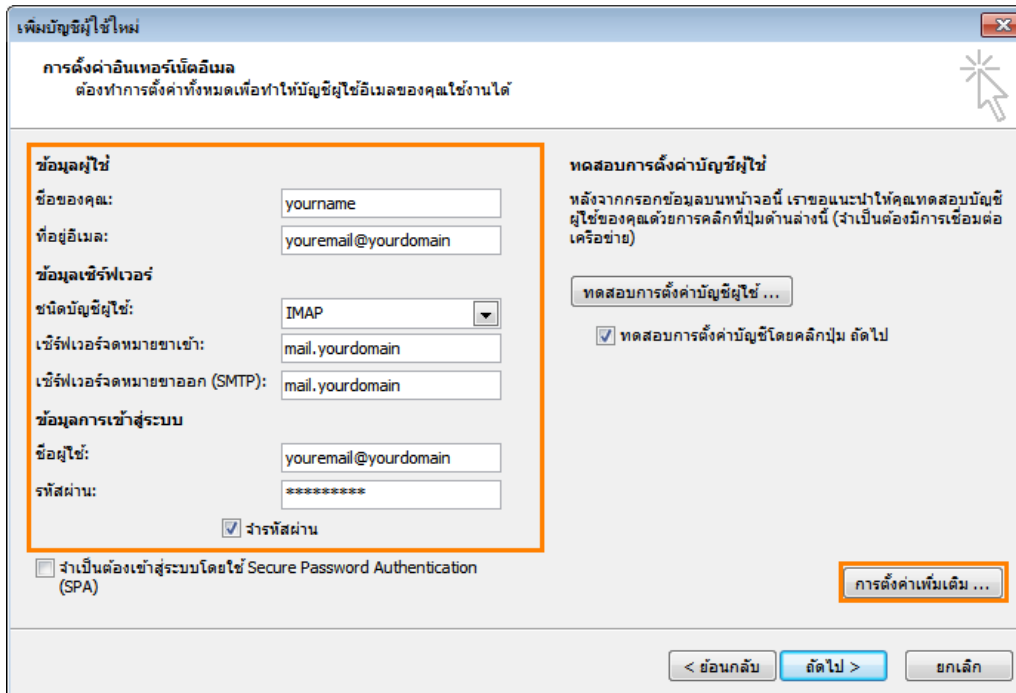
รูปที่ 4 แสดงหน้าต่างการ กำหนดชื่อและที่อยู่อีเมล

5. คลิกเลือก อินเทอร์เน็ตอีเมล จากนั้นคลิกปุ่ม “ถัดไป”



รูปที่ 5 แสดงหน้าการเลือกบริการต่างๆ

6. กรอกชื่อของคุณ: ใส่ชื่อที่ต้องการเช่น ชื่อ, นามสกุล
ที่อยู่อีเมล : กรอกชื่ออีเมลแบบเต็ม youemail@yourdomain
ชนิดบัญชีผู้ใช้ : เลือกโปรโตคอลที่ต้องการ (IMAP,POP3)
เซิร์ฟเวอร์จดหมายขาเข้า: mail.yourdomain
เซิร์ฟเวอร์จดหมายขาออก(SMTP): mail.yourdomain
กรอกชื่ออีเมลตามด้วย: กรอกชื่ออีเมลแบบเต็ม youemail@yourdomain
กรอก รหัสผ่านที่ได้ตั้งค่าไว้
เมื่อกรอกข้อมูลเรียบร้อยแล้ว คลิกปุ่ม “การตั้งค่าเพิ่มเติม”



เพิ่มบัญชีผู้ใช้ใหม่

การตั้งค่าอินเทอร์เน็ตอีเมล
ต้องทำการตั้งค่าทั้งหมดเพื่อให้บัญชีผู้ใช้อีเมลของคุณใช้งานได้

ข้อมูลผู้ใช้

ชื่อของคุณ: yourname

ที่อยู่อีเมล: youremail@yourdomain

ข้อมูลเซิร์ฟเวอร์

ชนิดบัญชีผู้ใช้: IMAP

เซิร์ฟเวอร์จดหมายขาเข้า: mail.yourdomain

เซิร์ฟเวอร์จดหมายขาออก (SMTP): mail.yourdomain

ข้อมูลการเข้าสู่ระบบ

ชื่อผู้ใช้: youremail@yourdomain

รหัสผ่าน: *****

จำรหัสผ่าน

จำเป็นต้องเข้าสู่ระบบโดยใช้ Secure Password Authentication (SPA)

ทดสอบการตั้งค่าบัญชีผู้ใช้

หลังจากกรอกข้อมูลบนหน้าจอนี้ เราขอแนะนำให้คุณทดสอบบัญชีผู้ใช้ของคุณด้วยการคลิกที่ปุ่มด้านล่างนี้ (จำเป็นต้องมีการเชื่อมต่อเครือข่าย)

ทดสอบการตั้งค่าบัญชีผู้ใช้ ...

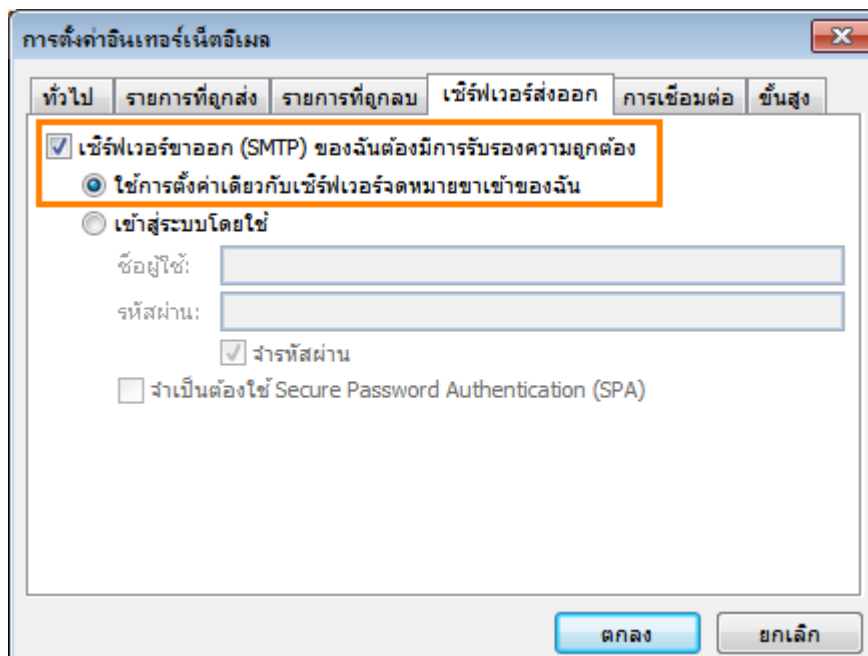
ทดสอบการตั้งค่าบัญชีโดยคลิกปุ่ม ถัดไป

การตั้งค่าเพิ่มเติม ...

< ย้อนกลับ ถัดไป > ยกเลิก

รูปที่ 6 แสดงหน้าต่างการเปลี่ยนแปลงบัญชีผู้ใช้

- คลิกเลือกแท็บเมนู เซิร์ฟเวอร์ส่งออก > เลือก เซิร์ฟเวอร์ขาออก(SMTP) ของฉันต้องมีการรับรองถูกต้อง > เลือก ใช้การตั้งค่าเดียวกับเซิร์ฟเวอร์จดหมายขาเข้าของฉัน คลิก “ตกลง”



การตั้งค่าอินเทอร์เน็ตอีเมล

ทั่วไป รายการที่ถูกลบ รายการที่ถูกลบ **เซิร์ฟเวอร์ส่งออก** การเชื่อมต่อ ขั้นสูง

เซิร์ฟเวอร์ขาออก (SMTP) ของฉันต้องมีการรับรองความถูกต้อง

ใช้การตั้งค่าเดียวกับเซิร์ฟเวอร์จดหมายขาเข้าของฉัน

เข้าสู่ระบบโดยใช้

ชื่อผู้ใช้: _____

รหัสผ่าน: _____

จำรหัสผ่าน

จำเป็นต้องใช้ Secure Password Authentication (SPA)

ตกลง ยกเลิก

รูปที่ 7 แสดงหน้าต่างการตั้งค่าอินเทอร์เน็ตอีเมล ในส่วนของเซิร์ฟเวอร์ส่งออก

8. คลิกที่เมนู Advanced ทำการกำหนดค่าตามรูปแบบ
เซิร์ฟเวอร์ขาเข้า: 143 สำหรับ (IMAP) และ 110 สำหรับ POP3
ใช้ชนิดการเชื่อมต่อแบบเข้ารหัสต่อไปนี้: ไม่มี
เซิร์ฟเวอร์ขาออก (SMTP): 25
ใช้ชนิดการเชื่อมต่อแบบเข้ารหัสต่อไปนี้: ไม่มี

การตั้งค่าอินเทอร์เน็ตอีเมล

ทั่วไป รายการที่ถูกลบ รายการที่ถูกลบ เซิร์ฟเวอร์ส่งออก การเชื่อมต่อ ขั้นสูง

หมายเลขพอร์ตเซิร์ฟเวอร์

เซิร์ฟเวอร์ขาเข้า (IMAP): 143 ใช้ค่าเริ่มต้น

ใช้ชนิดการเชื่อมต่อแบบเข้ารหัสต่อไปนี้: ไม่มี

เซิร์ฟเวอร์ขาออก (SMTP): 25

ใช้ชนิดการเชื่อมต่อแบบเข้ารหัสต่อไปนี้: ไม่มี

การหมดเวลาของเซิร์ฟเวอร์

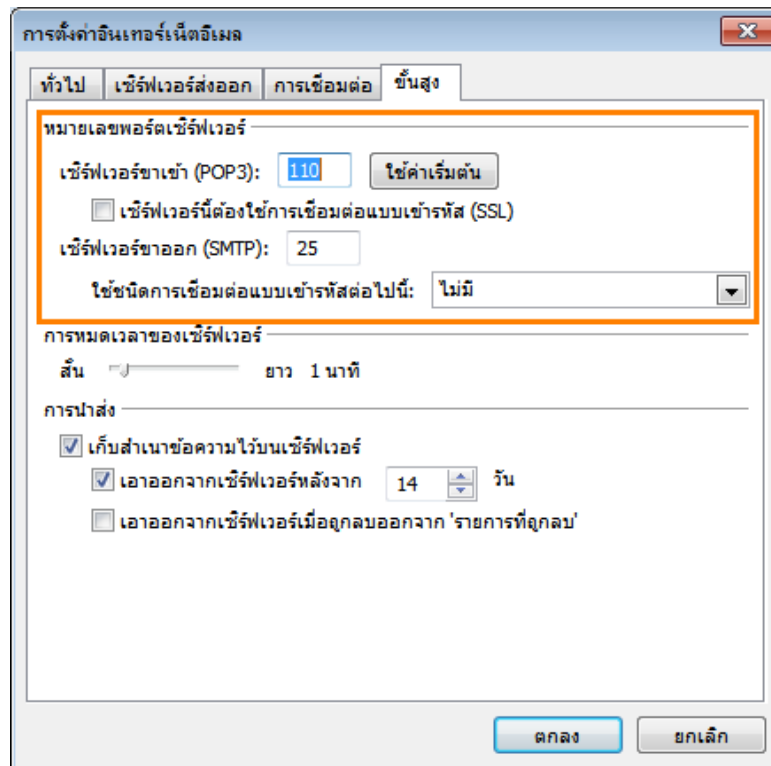
สิ้น ยาว 1 นาที

โฟลเดอร์

เส้นทางโฟลเดอร์ราก:

ตกลง ยกเลิก

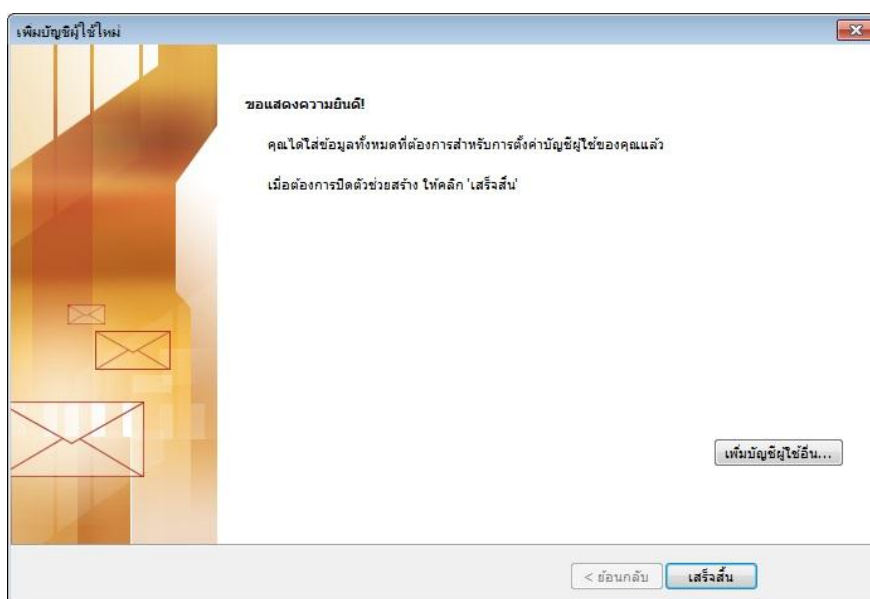
รูปที่ 8 การแสดงหน้าต่าง การตั้งค่าแบบ IMAP



รูปที่ 9 การแสดงหน้าต่าง การตั้งค่าแบบ POP

**หมายเหตุ การนำส่ง คือ การกำหนดให้อีเมลอยู่บน Server ได้กี่วัน เมื่อถึงเวลาที่ได้ตั้งค่าไว้ อีเมลที่เก่ากว่าจำนวนวันที่กำหนด จะถูกย้าย(Backup)จาก Server มายังเครื่อง PC ที่ได้ตั้งค่าอีเมลแบบ POP3

9. คลิกปุ่ม “เสร็จสิ้น” เพื่อสิ้นสุดขั้นตอน



รูปที่ 10 หน้าต่างแสดงการเพิ่มบัญชีผู้ใช้ใหม่ “เสร็จสิ้น”