



DE'BUT Mail
EXPERT IN MESSAGING SYSTEM

คู่มือการตั้งค่ากฎเกณฑ์สำหรับกรอง SPAM สำหรับผู้ใช้งาน Outlook Express และ Microsoft Outlook

 **SOFTDE'BUT Co.,Ltd**

Powered By Softde'but Co., Ltd.

Revision 1.01 | Modified 24/06/2009



Good **communication**
Good competitive



สารบัญ

บทนำ	3
การตั้งค่ากฎเกณฑ์ การกรอง SPAM สำหรับผู้ใช้โปรแกรม Microsoft Outlook	4
การตั้งค่ากฎเกณฑ์ การกรอง SPAM สำหรับผู้ใช้โปรแกรม Outlook Express	11
วิธีสร้าง Folder (Junk) สำหรับจัดเก็บอีเมลที่ต้องสงสัยว่าเป็น SPAM	11
การสร้างเงื่อนไขกฎเกณฑ์สำหรับการกรอง SPAM	12

บทนำ

ในระบบ Debut mail จะมีฟังก์ชันที่ใช้ในการตรวจจับและคัดกรองอีเมลล์ตามประเภทต่างๆ ดังนี้

- Virus
- Spam
- อีเมลล์ที่ต้องสงสัยว่าเป็น Spam
- อีเมลล์ที่ไม่ใช่ Spam

ทั้งนี้เพื่อป้องกันผู้ใช้จากการรบกวนของอีเมลล์ที่ไม่พึงประสงค์ สำหรับอีเมลล์ที่ต้องสงสัยว่าเป็น Spam จะถูกย้ายไปไว้ใน Junk เพื่อรอการตรวจสอบยืนยันจากผู้ใช้อีกครั้งว่าอีเมลล์ดังกล่าวเป็น Spam หรือไม่ เนื่องจาก ในความเป็นจริงบางครั้งอีเมลล์ที่ถูกคนกลุ่มหนึ่งมองว่าเป็น Spam อาจจะไม่ใช่ Spam ในความรู้สึกของผู้ใช้ก็ได้ อย่างไรก็ตามการย้ายเมลล์ไปไว้ใน Junk เพื่อรอการตรวจสอบ จะมีผลกระทบต่ออย่างมากกับผู้ใช้ที่รับ - ส่งเมลล์ โดยใช้โปรแกรม POP3/IMAP4 client จำพวก Outlook Express และ Microsoft Outlook เนื่องจากการรับเมลล์ผ่านโปรแกรมเหล่านี้ จะกระทำผ่านโปรโตคอล POP3 หรือ IMAP4 ซึ่งผู้ใช้จะรับได้เฉพาะเมลล์ที่อยู่ใน Inbox เท่านั้น ผลก็คือ ผู้ใช้จะไม่ได้รับอีเมลล์ที่ถูกย้ายไปไว้ใน Junk

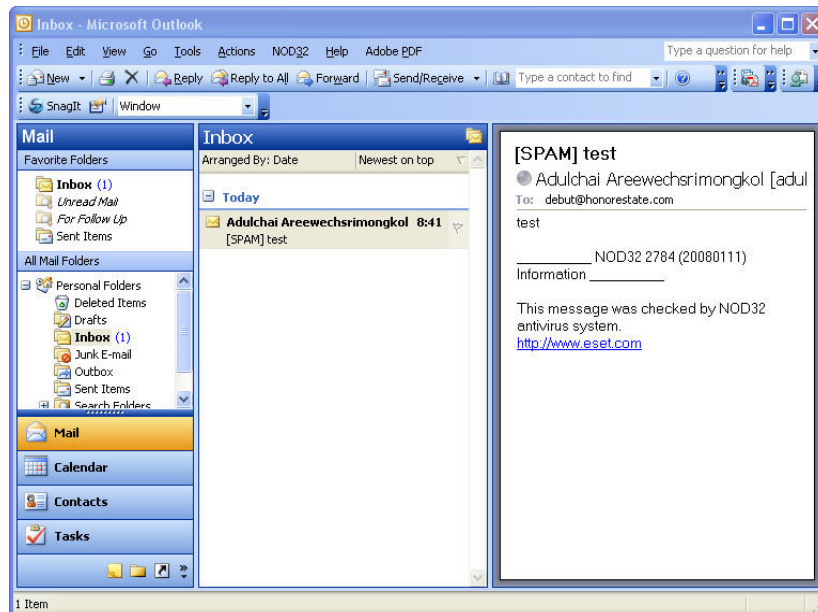
เพื่อหลีกเลี่ยงปัญหาดังกล่าว ผู้ดูแลระบบสามารถเลือกที่จะไม่ย้ายอีเมลล์ที่ต้องสงสัยว่าเป็น Spam ไปไว้ใน Junk ได้ และผู้ใช้โปรแกรม Outlook Express หรือ Microsoft Outlook เองก็สามารถทำการคัดแยกอีเมลล์ที่ต้องสงสัยว่าเป็น Spam ที่อยู่ใน Inbox ไปไว้ใน Junk ของโปรแกรมได้ โดยหลักการมีอยู่ว่า อีเมลล์ที่ต้องสงสัยว่าเป็น SPAM จะถูกพาดข้อความหน้า Subject ว่า [SPAM] ดังนั้น ผู้ใช้จึงสามารถคัดแยกอีเมลล์ที่ต้องสงสัยว่าเป็น Spam จาก Subject ได้ โดยตรวจสอบว่าใน Subject มีข้อความที่ประกอบด้วยคำว่า [SPAM] หรือไม่ หากมีก็ให้ทำการย้ายไปไว้ใน Junk

ในโปรแกรม Outlook Express และ Microsoft Outlook จะมีฟังก์ชัน Message Rule ซึ่งใช้สำหรับกำหนดเงื่อนไขกฎเกณฑ์สำหรับข้อความที่เข้ามาใหม่ได้ ขั้นตอนต่อไปนี้จะเป็นตัวอย่งการใช้ฟังก์ชันดังกล่าวในการคัดแยกอีเมลล์ที่ต้องสงสัยไปไว้ใน Junk

การตั้งค่ากฎเกณฑ์ การกรอง SPAM สำหรับผู้ผู้ใช้โปรแกรม Microsoft Outlook

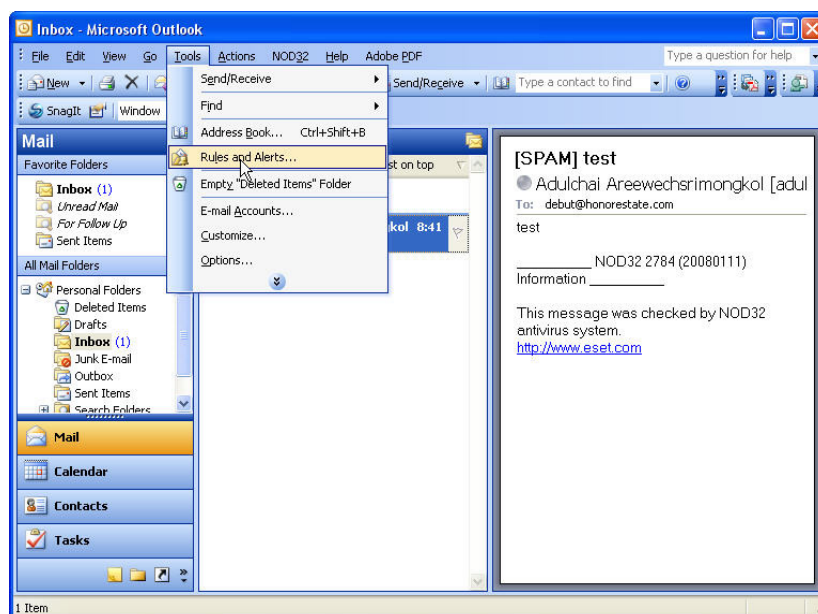
ขั้นตอนการตั้งค่ามีดังนี้

1. เปิดโปรแกรม Microsoft Outlook



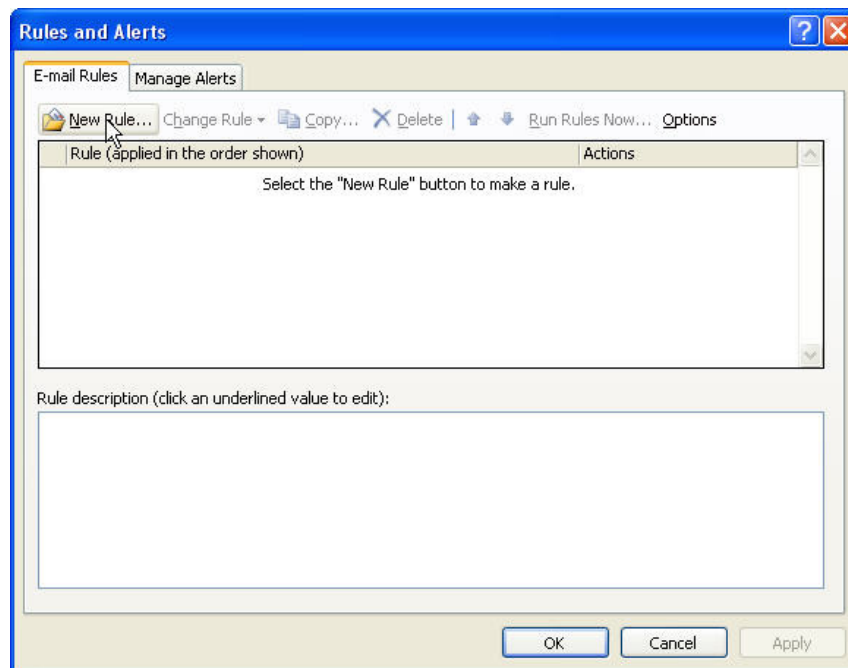
รูปที่ 1-1 แสดงหน้าต่างโปรแกรม Microsoft Outlook

2. คลิกที่เมนู Tools >> Rules and Alerts



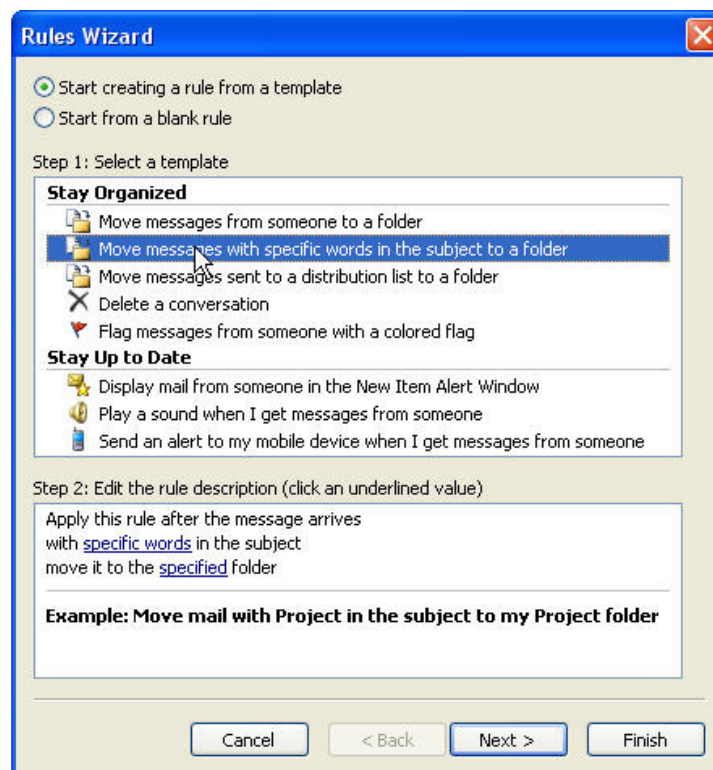
รูปที่ 1-2 แสดงแสดงขั้นตอนการเรียก Rules and Alerts

3. จะปรากฏหน้าต่างดังรูปที่ 1-3 ให้คลิกที่ปุ่ม New Rule



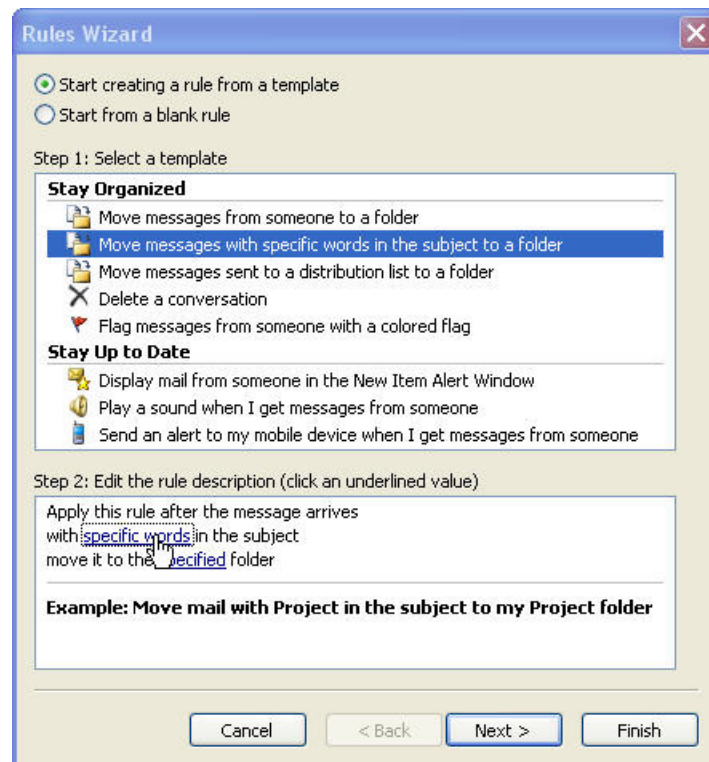
รูปที่ 1-3 แสดงหน้าต่างการคลิกที่ New Rule

4. ในหน้าต่างดังรูปที่ 1-4 ให้เลือก Start creating a rule from a template จากนั้นให้คลิกเลือกที่ Move messages with specific words in the subject to a folder



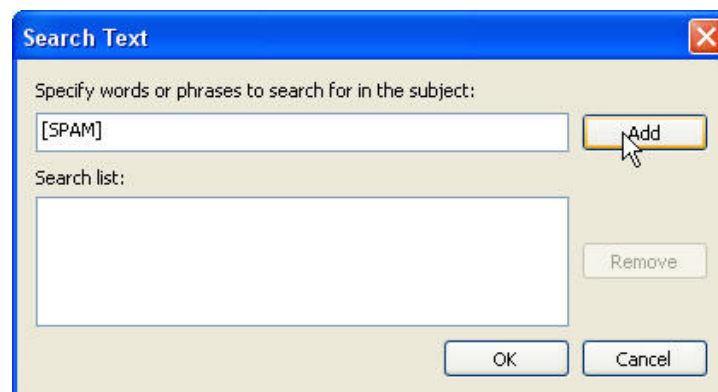
รูปที่ 1-4 แสดงการเลือก Move messages with specific words in the subject to a folder
ใน Step 1

5. ในส่วนของ Step 2 ให้คลิกที่ปุ่ม specific words ดังรูปที่ 1-5



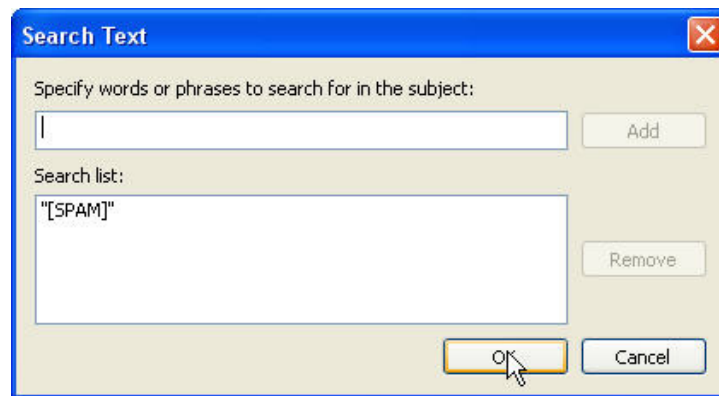
รูปที่ 1-5 แสดงการคลิกที่ specific words ใน Step 2

6. จะปรากฏหน้าต่างดังรูปที่ 1-6 ให้ใส่คำว่า [SPAM] ลงในช่องว่าง จากนั้นคลิกที่ปุ่ม Add

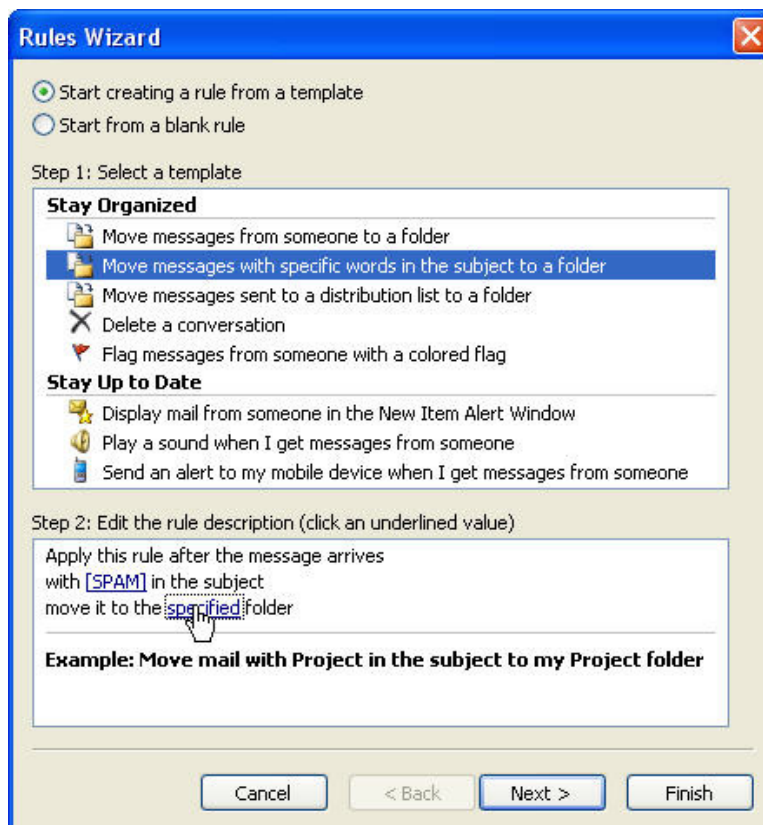


รูปที่ 1-6 แสดงหน้าต่างการกำหนดคำว่า [SPAM]

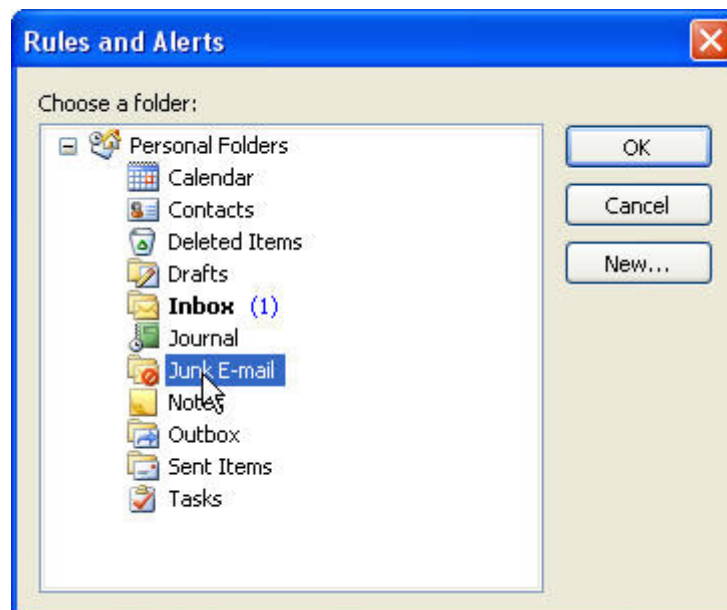
7. คลิกปุ่ม OK



รูปที่ 1-7 แสดงหน้าต่างการคลิกปุ่ม OK

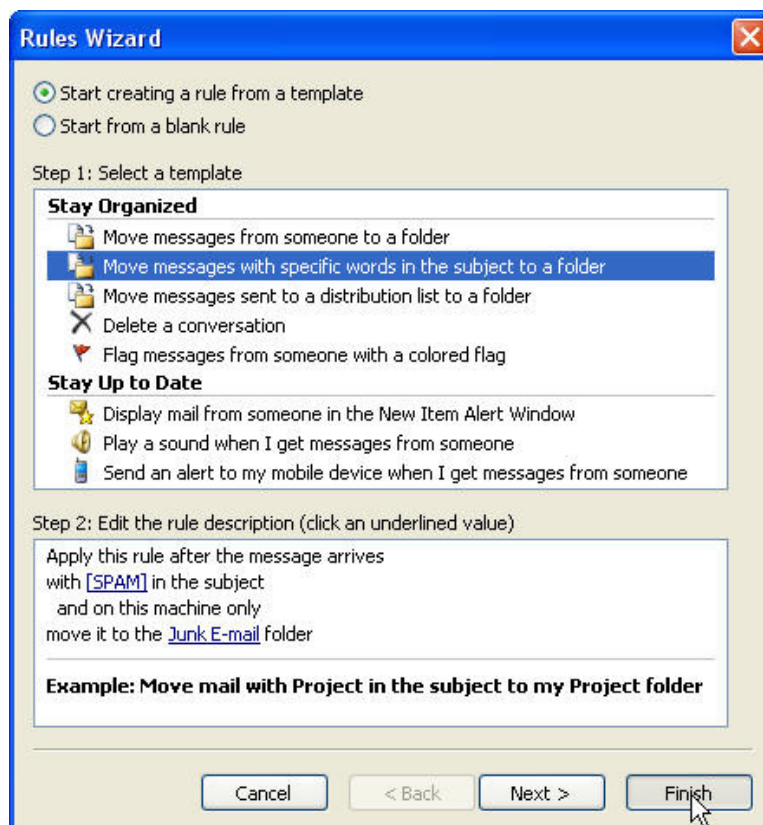
8. จากนั้นคลิกที่ specified folder ใน Step 2 ดังรูปที่ 1-8รูปที่ 1-8 แสดงการคลิกที่ specified folder ใน Step 2

9. เลือกโฟลเดอร์ที่ใช้เก็บที่ต้องสงสัยว่าเป็น Spam ตามตัวอย่างจะเลือกโฟลเดอร์ Junk E-mail



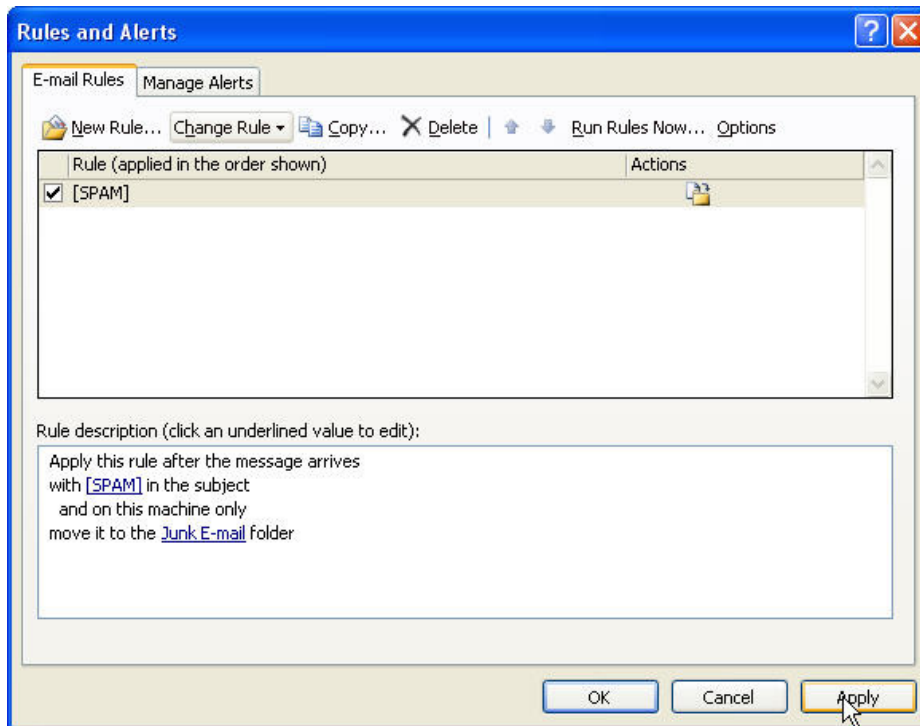
รูปที่ 1-9 แสดงการคลิกที่โฟลเดอร์ Junk E-mail

10. คลิกที่ปุ่ม Finish เพื่อสิ้นสุดการสร้าง rule



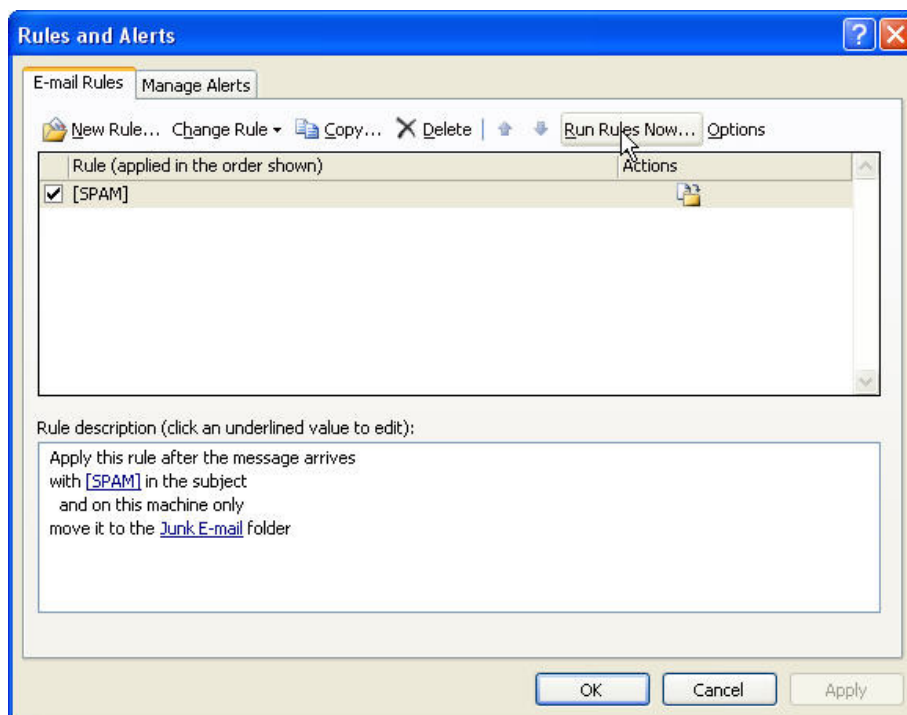
รูปที่ 1-10 แสดงการคลิกที่ปุ่ม Finish เพื่อเสร็จสิ้นการสร้าง Rule

11. จะปรากฏหน้าต่างดังรูปที่ 1-11 ให้คลิกที่ปุ่ม Apply เพื่อเริ่มใช้งาน rule สำหรับเมลล์ที่กำลังเข้ามาใหม่



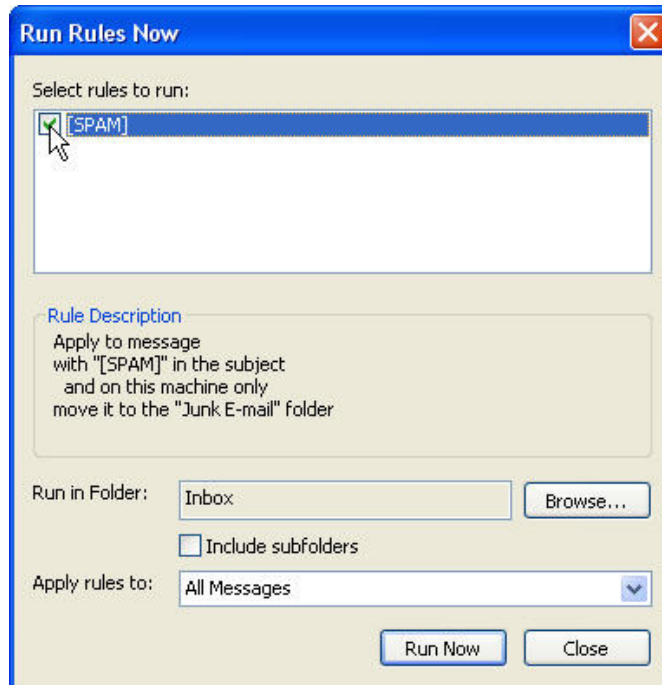
รูปที่ 1-11 แสดงการคลิกที่ปุ่ม Apply เพื่อเริ่มใช้งาน

12. ในกรณีที่ต้องการคัดแยกอีเมลล์ที่มีอยู่เดิม สามารถทำได้โดยคลิกที่ปุ่ม Run Rules Now



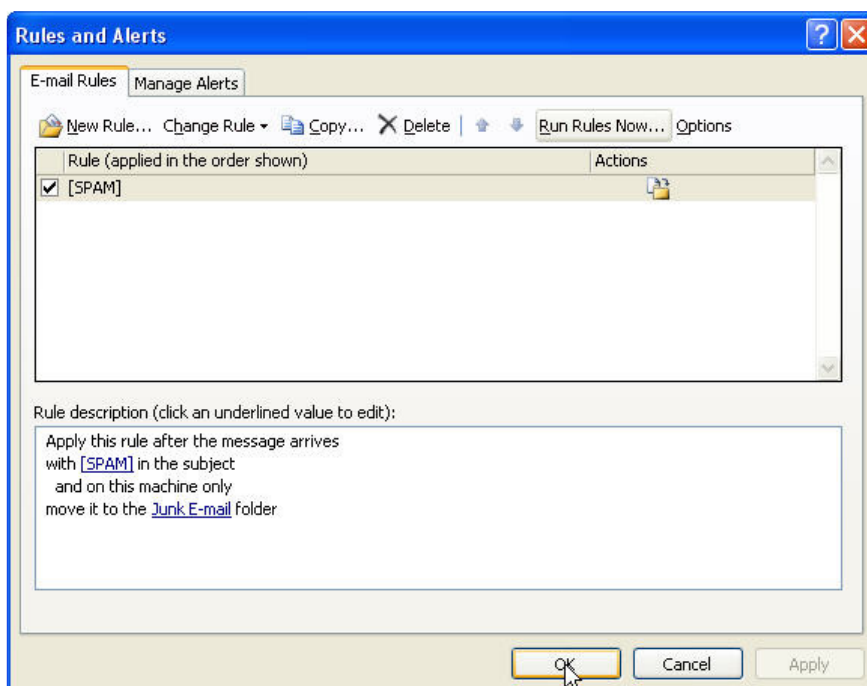
รูปที่ 1-12 แสดงการคลิกที่ปุ่ม Run Rules Now...

13. จะปรากฏหน้าต่างดังรูปที่ 1-13 ให้ทำเครื่องหมายหน้าชื่อ rule ที่สร้างขึ้น จากนั้นให้เลือกโฟลเดอร์ที่ต้องการคัดแยกอีเมลล์ (ในรูปแบบเลือกโฟลเดอร์ Inbox) และในช่อง Apply rules to ให้เลือกเป็น All Messages จากนั้นคลิกที่ปุ่ม Run Now



รูปที่ 1-13 แสดงหน้าต่าง Run Rules Now

14. คลิกที่ปุ่ม OK เพื่อยืนยันการใช้งาน rules ที่เลือกและปิดหน้าต่างสำหรับจัดการ rules



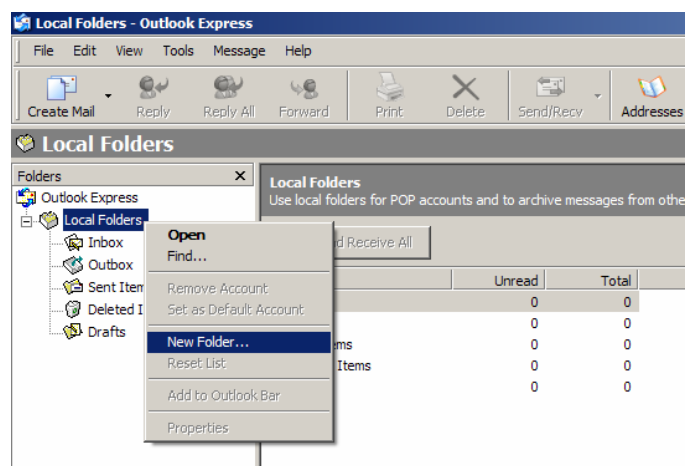
รูปที่ 1-14 แสดงหน้าต่างการคลิกที่ปุ่ม OK เพื่อยืนยันการใช้งาน rules

การตั้งค่ากฎเกณฑ์ การกรอง SPAM สำหรับผู้ใช้งานโปรแกรม Outlook Express

ในเริ่มต้น โปรแกรม Outlook Express จะไม่มีโฟลเดอร์ Junk ให้ผู้ใช้ทำการสร้างโฟลเดอร์ Junk ขึ้นมาใหม่ก่อนจะทำการกำหนดเงื่อนไขกฎเกณฑ์ (rule) ดังนี้

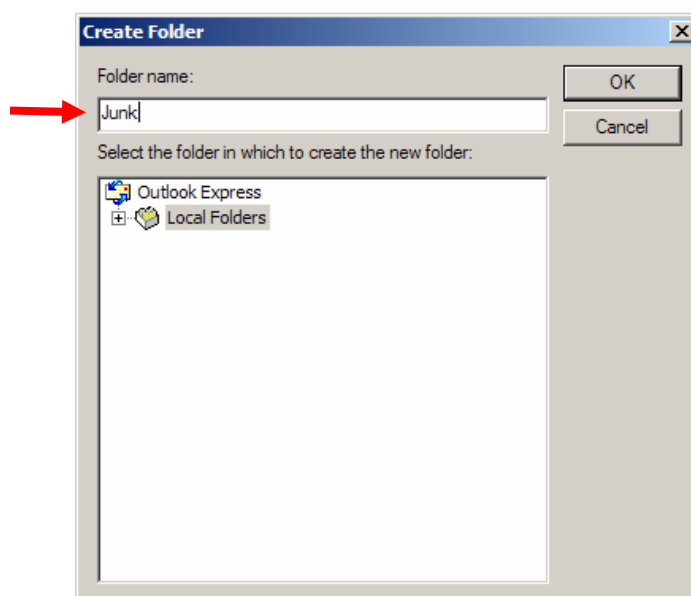
วิธีสร้าง Folder (Junk) สำหรับจัดเก็บอีเมลที่ต้องสงสัยว่าเป็น SPAM

1. คลิกขวาที่ Local Folders จากนั้นให้คลิกเลือก New Folder...



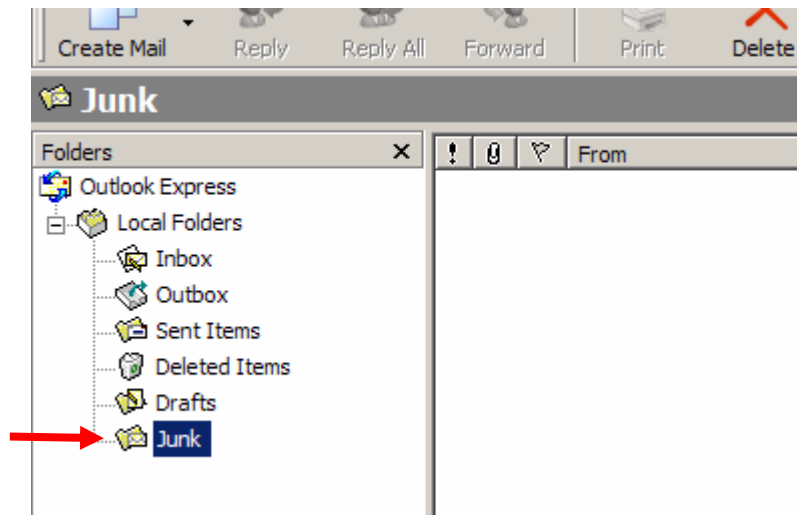
รูปที่ 2-1 แสดงการสร้างโฟลเดอร์ใหม่

2. พิมพ์ชื่อของ Folder (Junk) ที่จะเก็บ SPAM mail ที่ถูกส่งมา แล้วคลิก OK



รูปที่ 2-2 แสดงการกำหนดชื่อโฟลเดอร์

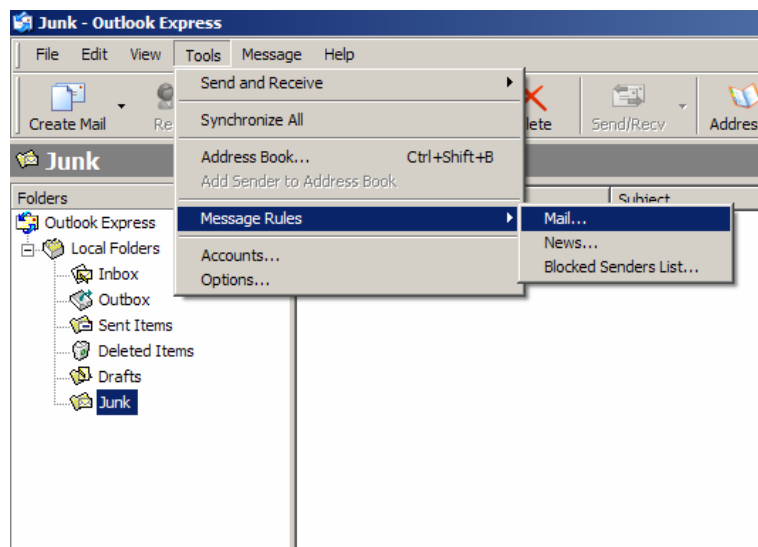
3. Folder Junk จะปรากฏขึ้นทางด้านซ้ายใน Local Folders



รูปที่ 2-3 แสดงโฟลเดอร์ Junk ที่สร้างขึ้นใหม่

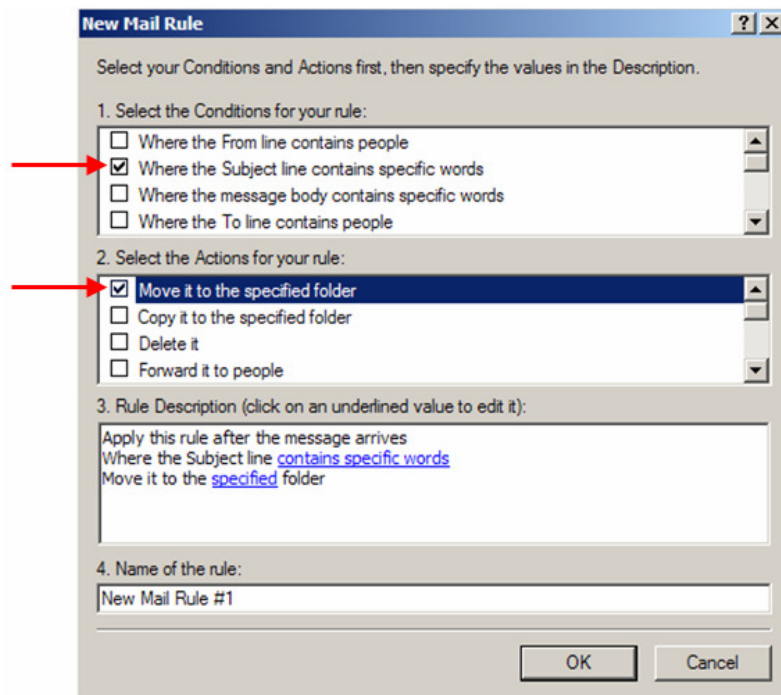
การสร้างเงื่อนไขกฎเกณฑ์สำหรับการกรอง SPAM

1. คลิกที่ เมนู Tools คลิกเลือก Message Rules → Mail...



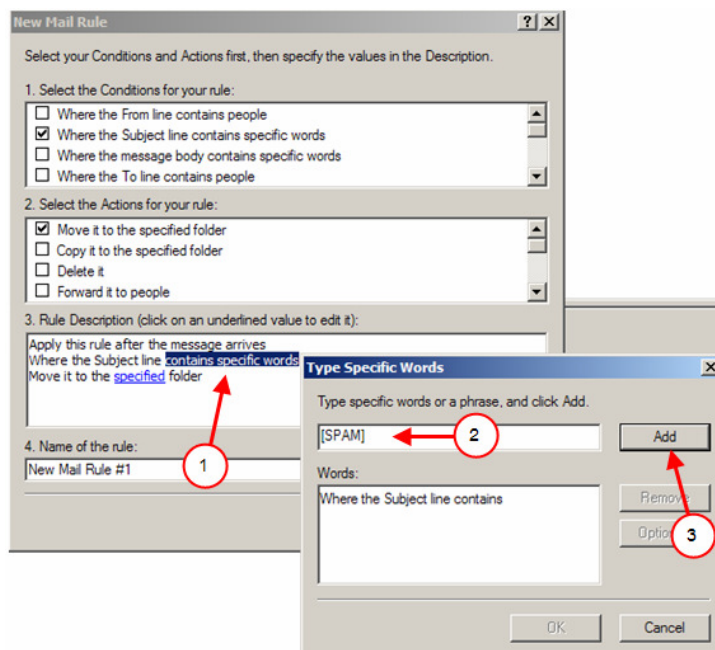
รูปที่ 2-4 แสดงขั้นตอนการเรียก Message Rules >> Mail

2. คลิกเลือก Where the Subject line contains specific words และ
Move it to the specified folder ตามรูปที่ 2-5



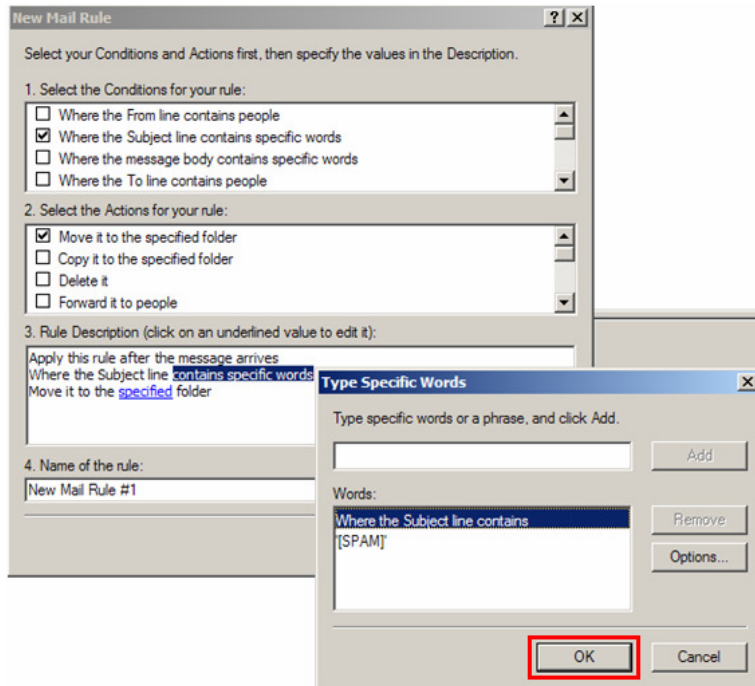
รูปที่ 2-5 แสดงหน้าต่างของการสร้าง Rule ใหม่

3. คลิกที่ [contains specific words](#) จากนั้นให้พิมพ์คำว่า [SPAM] ลงในช่องว่าง แล้วคลิกปุ่ม Add



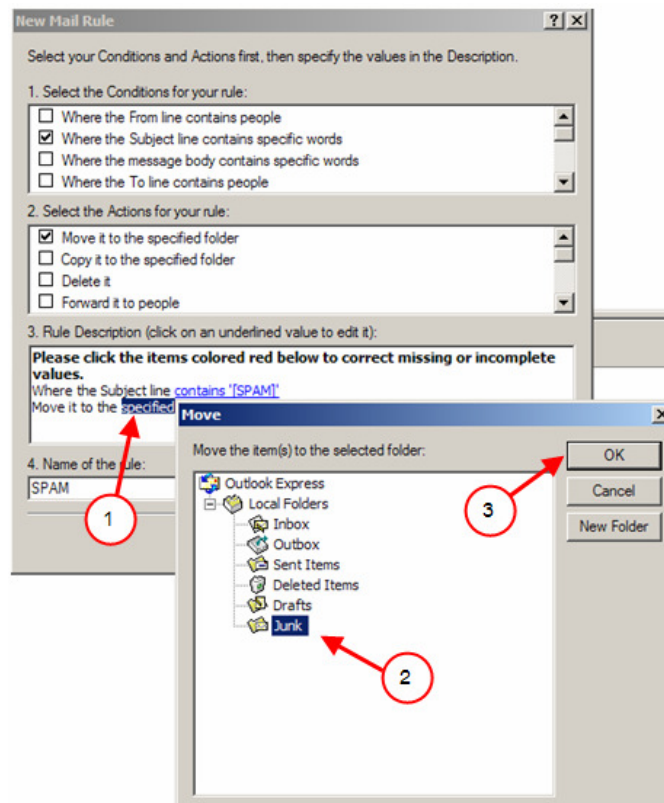
รูปที่ 2-6 แสดงการกำหนดคำว่า [SPAM]

4. จากนั้นคลิกที่ปุ่ม OK



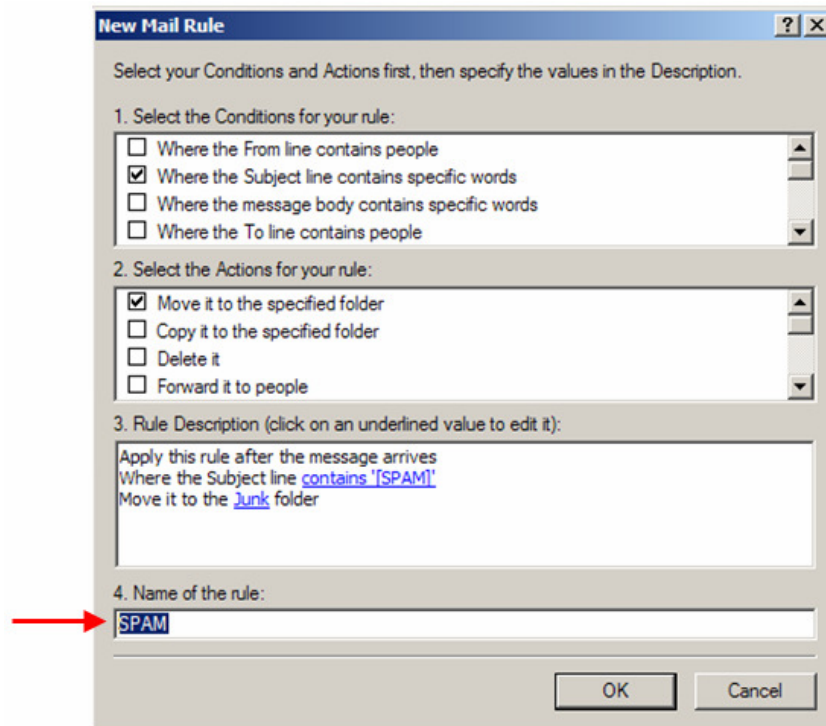
รูปที่ 2-7 แสดงการคลิกที่ปุ่ม OK

5. คลิกที่ specified folder จากนั้นให้คลิกเลือกโฟลเดอร์ Junk แล้วคลิกปุ่ม OK



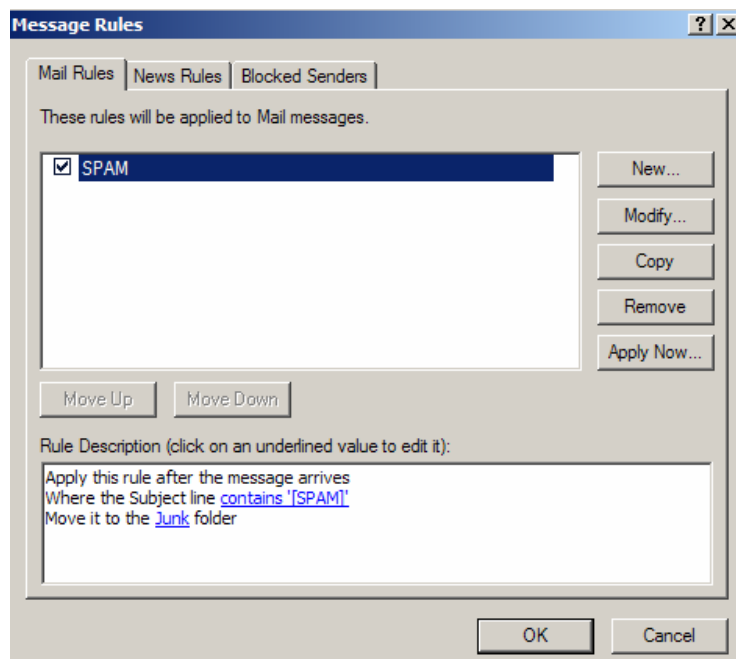
รูปที่ 2-8 แสดงการคลิกเลือกโฟลเดอร์ Junk

6. กำหนดชื่อสำหรับ rule ที่สร้างขึ้น จากรูปตัวอย่างที่ 2-9 จะตั้งชื่อ rule ว่า SPAM
จากนั้นคลิก OK



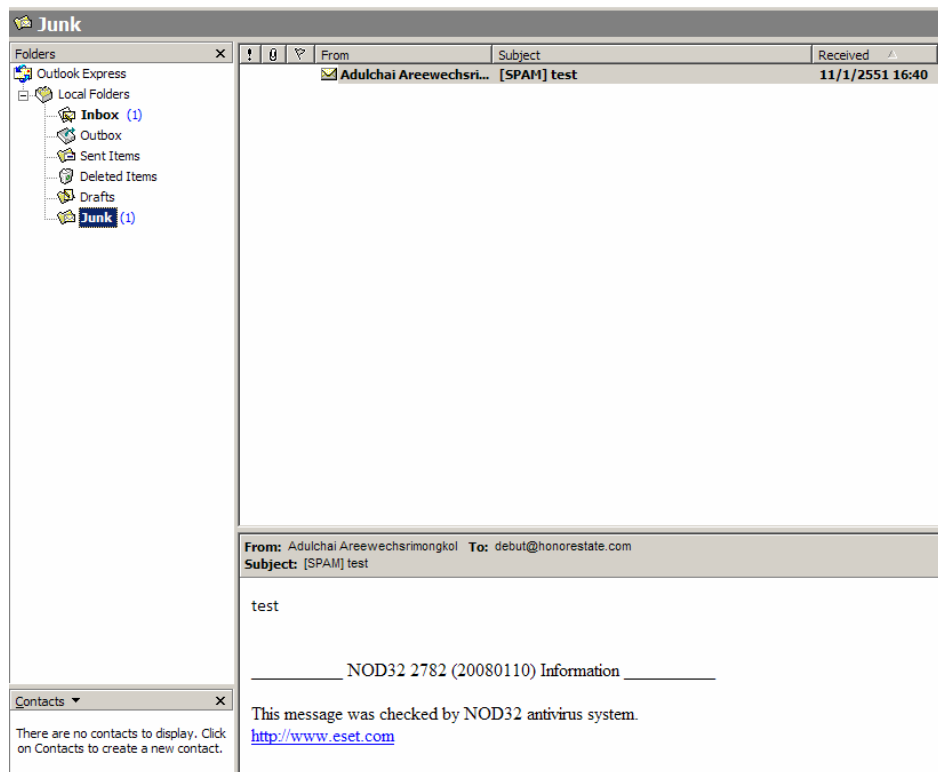
รูปที่ 2-9 แสดงการกำหนดชื่อสำหรับ Rule

7. จะปรากฏหน้าต่างดังรูปที่ 2-10 ให้คลิก OK อีกครั้งเพื่อเสร็จสิ้นขั้นตอนการสร้าง rule



รูปที่ 2-10 แสดงหน้าต่างขั้นตอนสุดท้ายของการสร้าง Rule

8. เมื่อเมลล์ที่เข้ามาใหม่มีคำว่า [SPAM] อยู่ใน Subject เมลล์ฉบับนั้นจะถูกย้ายไปเก็บไว้ใน Junk



รูปที่ 2-11 แสดงเมลล์ที่มี Subject คำว่า [SPAM] ซึ่งถูกนำไปไว้ในโฟลเดอร์ Junk